

**Haltung und Zucht der
nordamerikanischen
Sumpfschildkröten
der Gattung *Clemmys***

vorgestellt von

Elmar Meier

&

Herbert Becker

Verbreitung von *Clemmys guttata*

- **Süd- Osten Kanada, Osten USA**
 - von nordosten Illinois und Michigan nach Süd Maine
- **und südlich bis Nord - Florida**

Verbreitung von *Clemmys insculpta*

- **Süd- Osten Kanada**
- **und Nord-Osten USA**
 - **Ost Minnesota und Nordosten Iowa**
 - **bis Nord Virginia und Maine**

Die Waldbachschildkröte

Clemmys insculpta

(Le Conte, 1829)

Die Pazifik - Wasserschildkröte

Clemmys Mamorata

(Baird & Girard, 1852)

Die Tropfenschildkröte

Clemmys guttata

(Schneider, 1792)

Muhlenbergs Wasserschildkröte

Clemmys muhlenbergii

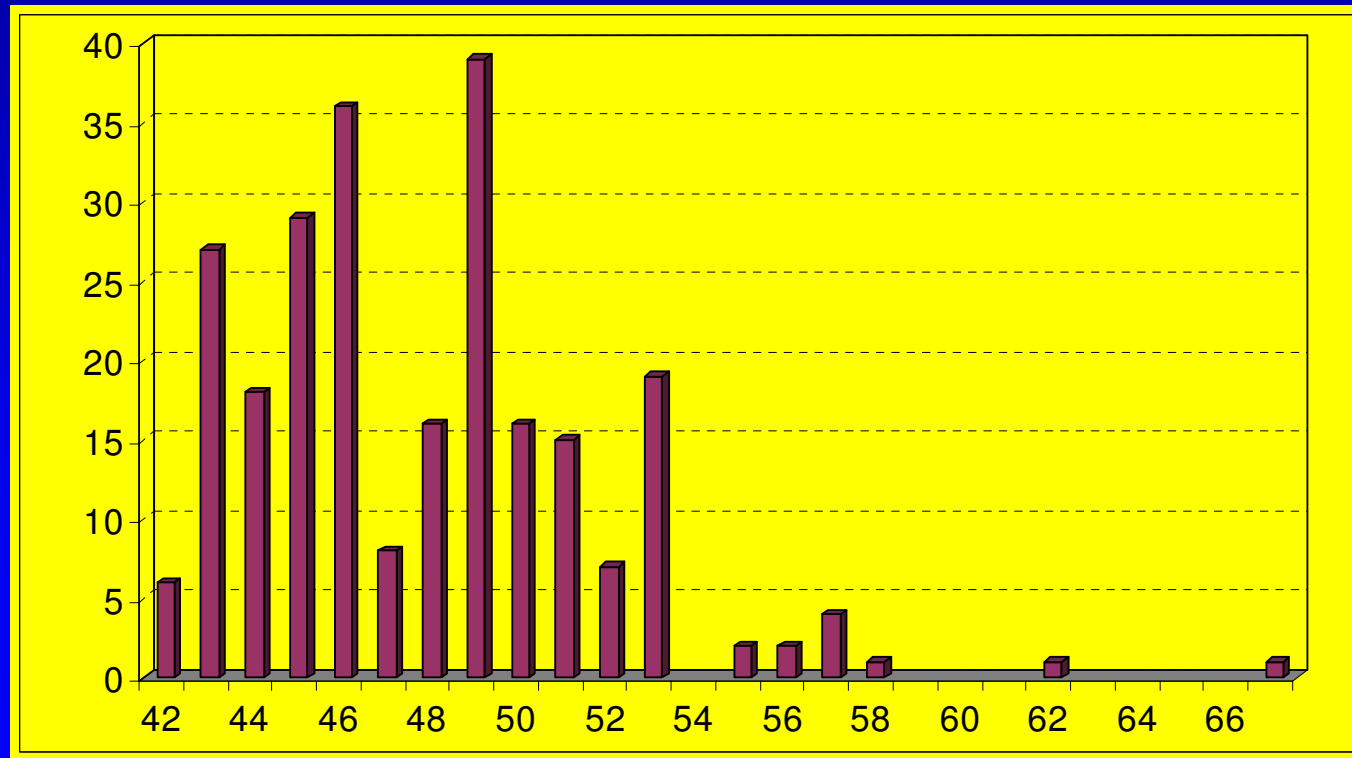
(Schoepff, 1801)

Gelegezeiträume von *Clemmys insculpta*

- **20. April bis 10. Mai** **6 Gelege**
- **11. Mai bis 20. Mai** **11 Gelege**
- **21. Mai bis 31. Mai** **8 Gelege**
- **01. Juni bis 11. Juni** **16 Gelege**

- **Zweitgelege von Weibchen 5 circa August 1994 wurde außer Acht gelassen**

Zeitigungsdauer der Eier von *Clemmys insculpta*



Daten zu den Gelegen

- **Insgesamt 42 Gelege:**
- **Gelegegröße zwischen 2 und 17 Eiern**
- **Entspricht einer durchschnittlichen Gelegegröße von 8,1**

- **Größe der Eier:**
- **38 - 42 mm lang und 20 - 23 mm breit**

- **Gewicht der Eier:**
- **Zwischen 10,95g und 12,4g**
- **(Ermittelt an 3 Gelegen mit 20 Eiern)**

Daten zu den Gelegen

- **Größe der Eier:**
- **26 - 37 mm lang und 13 - 19 mm breit**
- **Gewicht der Eier:**
- **Zwischen 5,5g und 9g**
- **Die Befruchtung läßt sich nach wenigen Tagen an der weißen Verfärbung erkennen, unbefruchtete bleiben gelblich und werden mit der Zeit bräunlich**

Schlupfrate von *Clemmys insculpta*

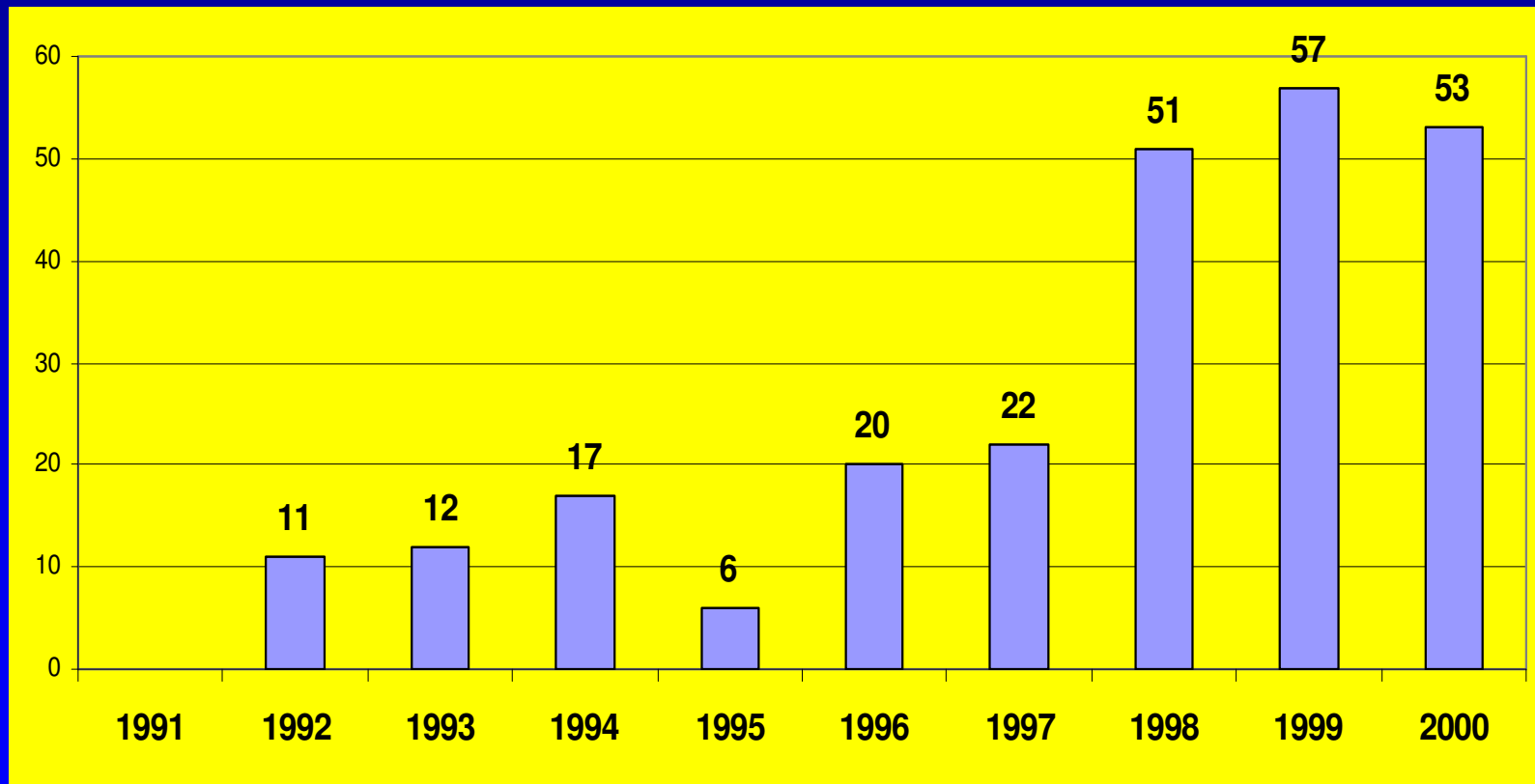
- **Insgesamt:**
 - 42 Gelege mit 342 Eier mit 249 Jungtieren = 72.8%
- **Davon zu beurteilen:**
 - 32 Gelege mit 275 Eiern und 246 Jungtieren = 89,45 %

Gelegezeiträume

- **20. April bis 10. Mai** **6 Gelege**
- **11. Mai bis 20 Mai** **11 Gelege**
- **21. Mai bis 31. Mai** **8 Gelege**
- **01. Juni bis 11. Juni** **16 Gelege**

– **Zweitgelege von Weibchen 5 circa August 1994
wurde außer Acht gelassen**

Anzahl der Schlüpflinge von *Clemmys insculpta*



Eiablagen bei *Clemmys guttata*

- 1992 2 Ablagen
- 1993 3 Ablagen
- 1994 2 Ablagen
- 1995 4 Ablagen
- 1996 1 Ablage
- 1997 keine Ablage
- 1998 6 Ablagen
- 1999 2 Ablagen
- 2000 5 Ablagen

Eiablagen bei *Clemmys guttata*

- 25 Eiablagen mit insgesamt 62 Eiern
- 13 mal 2 Eier
- 12 mal 3 Eier

Eiablagen bei *Clemmys guttata*

- **Februar** **1 Ablage**
- **März** **1 Ablage**
- **April** **9 Ablagen**
- **Mai** **8 Ablagen**
- **Juni** **5 Ablagen**
- **Juli** **1 Ablage**

Schlupfdaten von *Clemmys guttata*

- *17 Jungtiere*
- *Zeitigungsdauer 46 bis 64 Tage*
- *Schlupfgewicht 3,0 bis 5,74g*

Clemmys guttata

- **Schlupf** am **07.08.1992**
- **erste Eiablage** am **23. 04.1998**

- **Dauer ca 6 Jahre bis zur Geschlechtsreife**
- **1998** **3 Gelege** **7 Eier**
- **1999** **2 Gelege** **5 Eier**
- **2000** **1 Gelege** **3 Eiern**

Wasseraufnahme bei Eiern (1996)

Ei	Legetag	40 Tg	Schlupf
1	6,9g	8,68g	4,86g
2	6,93g	10,70g	5,74g